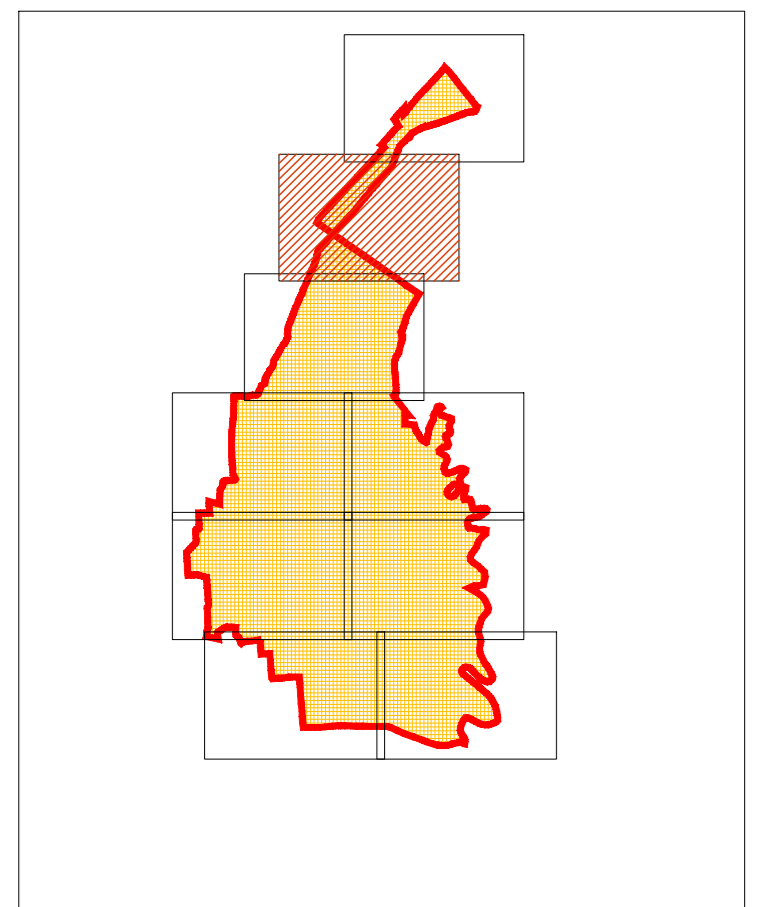




PIANO REGOLATORE GENERALE

VARIANTE PARZIALE N. 16/2013
(ai sensi dell'art. 15 - comma 4° della Legge Regionale n. 47/1978)



PIANO REGOLATORE GENERALE VIGENTE
(VARIANTE GENERALE 2000)
APPROVATO CON DELIBERAZIONI DELLA GIUNTA
PROVINCIALE N. 4114/2015 DEL 19-06-2003 E N.
77360/470 DEL 28-10-2003 E SUCCESSIVE VARIANTI

ADOZIONE:
DELIBERA C.C. N.5 DEL 14-01-2013

CONTRODEDUZIONE ED APPROVAZIONE:
DELIBERA C.C. N. ____ DEL ____

**STESURA CONTRODEDOTTA
E APPROVATA**

IL SINDACO GIANFRANCO MIRO GORI	IL SINDACO COMUNALE RITA ARALDI	IL PROGETTISTA LELLA LELLI	IL RESPONSABILE DEL SETTORE TECNICO GIOVANNI RAVAGLI
------------------------------------	------------------------------------	-------------------------------	--

ZONIZZAZIONE DEL TERRITORIO

TAVOLA 02	VIA SAN GIUSEPPE	SCALA 1:2000
--------------	------------------	-----------------

